



KOMPOSIT

50 JAHRE RESTAURATIVE INNOVATION



+ JAHRE
DENTALE
FORSCHUNG



DIE MEISTEMPFOHLENEN KOMPOSITE VON SDI

LUNA 2



UNIVERSALKOMPOSIT

Luna 2 ist das Spitzen-Universalkomposit von SDI, mit einer einzigartigen Füllermischung für sehr gute optische und mechanische Eigenschaften. Das für sein Handling und seine natürliche, zahnähnliche Ästhetik gelobte Luna 2 macht Kompositfüllungen einfacher denn je.

- **Nichtklebrige Konsistenz für Stabilität der modellierten Form**
- **Chamäleoneffekt für exakte Farbanpassung**
- **Vielseitiges Komposit, geeignet für Front- und Seitenzahnrestaurationen**



DR MOHAMED SAAD [ALGERIEN]

DR GIOVANNE NERI AND
DR ANDRE MATTOS [BRASILIAN]

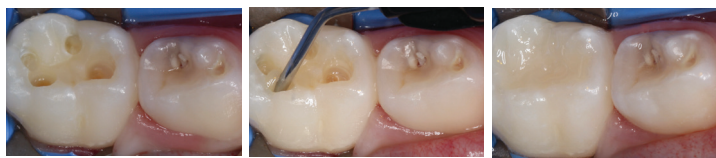
LUNA FLOW



FLIESSFÄHIGES KOMPOSIT

Luna Flow ist ein extrafestes fließfähiges Komposit in zwei Viskositäten: Regulär und Niedrig. Das für gute Farbanpassung und kontrolliertes Handling gelobte Luna Flow liefert in einer Vielzahl klinischer Situationen makellose und einfache Füllungen.

- **Leichtes Anfließen an die Ränder**
- **Hohe Festigkeit und Verschleißbeständigkeit**
- **Thixotropie für gute Kontrolle bei der Applikation**



VORHER
DR CARLA COHN [KANADA]



Luna 2 ist ein sehr vielseitiges Komposit mit einer exzellenten Viskosität, für rationelles Handling und erfolgreiche Restauration der primären Anatomie..
PROF DR LEONARDO UBALDO
[BRASILIAN]



13 CLINICAL EVALUATORS
430 TOTAL USES
93% CLINICAL RATING

Verwenden Sie noch Wave?
Upgraden Sie auf Luna Flow LV. Profitieren Sie von hoher Festigkeit, verbesserter Röntgenopazität und Thixotropie.



DIE MEISTEMPFOHLENE KOMPOSITE VON SDI

STELA



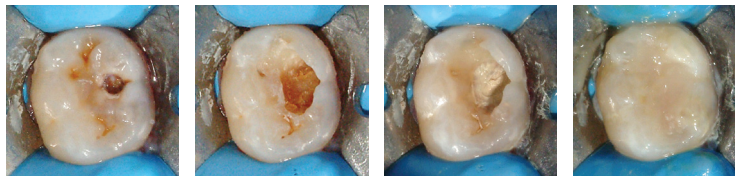
SELBSTHÄRTENDES KOMPOSIT

Stela ist ein neuartiges, hochleistungsfähiges, selbsthärtendes Komposit in Kapseln oder Automix-Spritzen. Stela bietet unbegrenzte Aushärtungstiefe und stressarme Polymerisation für einen spaltfreien Verbund. Das Material ist BPA-frei und erfordert weder Säureätzung noch Lichthärtung. Stela liefert beständige, verlässliche Festigkeit und Belastbarkeit für langlebige Füllungen.

- **Selbsthärtende unbegrenzte Bulk-Füllung**
- **Spaltfreier Verbund**
- **Hohe Haftfestigkeit**
- **Nur zwei einfache Schritte**
- **Hohe Festigkeit**



VORHER
PROF DR GONZALO ARANA GORDILO [KOLUMBIEN]



INITIALE ISOLATION KAVITÄTENPRÄPARATION KAVITÄTENPRÄPARATION ABGESCHLOSSENE RESTAURATION
DR LUIS MARTAGON [MEXIKO]



Die Kombination Stela Primer und selbsthärtendes Füllungsmaterial Stela entwickelt nur wenig Polymerisationsstress; so schafft das Bulk-Fill-Restaurationssystem einen spaltfreien Haftverbund.
PROF DR SALVATORE SAURO [SPAIN]



AURA BULK FILL



BULK-FILL-KOMPOSIT

Aura Bulk Fill ist ein Seitenzahn-Füllungsmaterial mit natürlicher Optik, in nur einer Universalfarbe für Einfachheit und weniger Vorratshaltung. Dank hoher Aushärtungstiefe und Anwendbarkeit ohne Deckschicht gelingen Füllungen mit Aura Bulk Fill einfach und effizient in wenigen Sekunden.

- **5 mm* Aushärtungstiefe**
- **Wachsartige Konsistenz für Stopfbarkeit**
- **Geringe Volumenschumpfung**



VORHER NACHHER 6 JAHRE POSTOPERATIV
DR FABIO SENE [BRASILLEN]



Die Eigenschaften sind ideal für jede Füllung, ob in Milch- oder bleibenden Zähnen. Für mich bleibt Aura Bulk Fill das Komposit der Wahl.
DR LIEL GRINBAUM [USA]



*Comparison of DOC and Hardness in Composite Bulk Fill Products, Sundaralingam S, Keck S, Pagni S, Perry R, J Dent Res Vol #95 (Spec Iss A): Final Presentation ID 0643, (Comparison of DOC and Hardness in Composite Bulk Fill Products IADR Abstract Archives).

PRÄMIERTE KOMPOSITE FÜR ALLE INDIKATIONEN

UNIVERSAL KOMPOSIT

LUNA 2

Luna 2 ist das Spitzen-Universalkomposit von SDI, mit einer einzigartigen Füllermischung für sehr gute optische und mechanische Eigenschaften.

- **Nichtklebrige Konsistenz für Stabilität der modellierten Form**
- **Chamäleoneneffekt für exakte Farbanpassung**
- **Vielseitiges Komposit, geeignet für Front- und Seitenzahnrestaurationen**



FLIESSFÄHIGES KOMPOSIT

LUNA FLOW

Luna Flow ist ein extrafestes fließfähiges Komposit in zwei Viskositäten für sehr gute mechanische und optische Eigenschaften.

- **Leichtes Anfließen an die Ränder**
- **Hohe Festigkeit und Verschleißbeständigkeit**
- **Thixotropie für gute Kontrolle bei der Applikation**



SELBSTHÄRTENDES KOMPOSIT

STELA

Stela ist ein neuartiges, hochleistungsfähiges, selbsthärtendes Komposit. Stela bietet unbegrenzte Aushärtungstiefe und stressarme Polymerisation für einen spaltfreien Verbund.

- **Selbsthärtende unbegrenzte Bulk-Füllung**
- **Spaltfreier Verbund**
- **Hohe Haftfestigkeit**
- **Nur zwei einfache Schritte**
- **Hohe Festigkeit**



AURA EASY

Aura Easy ist ein in 4 vereinfachten Farben erhältliches Universalkomposit für einfache Füllungen und weniger Vorratshaltung.

- **4 Farben decken 16 Vita® Farben ab**
- **Nichtklebrig und leicht modellierbar**
- **Verschleißbeständig mit hoher Festigkeit**



AURA EASYFLOW

Aura Easyflow ist ein in 4 vereinfachten Farben erhältliches fließfähiges Universalkomposit mit für jede einzelne Schicht optimierten Eigenschaften.

- **4 Farben decken 16 Vita® Farben ab**
- **Thixotropie für maximale Kontrolle bei der Applikation**
- **Hohe Biegefestigkeit und Röntgenopazität**



BULK-FILL- KOMPOSIT

AURA BULK FILL

Aura Bulk Fill ist ein Seitenzahn-Komposit mit natürlichem Finish, in nur einer Universalfarbe für einfache und schnelle Füllungen.

- **5 mm* Aushärtungstiefe**
- **Wachsartige Konsistenz für Stopfbarkeit**
- **Geringe Volumenschumpfung**



WAVE

Wave ist ein fließfähiges Universalkomposit mit bewährten mechanischen Eigenschaften in drei Viskositäten.

- **Natürliche Fluoreszenz**
- **Drei Viskositäten**



*Comparison of DOC and Hardness in Composite Bulk Fill Products, Sundaralingam S, Keck S, Pagni S, Perry R, J Dent Res Vol #95 (Spec Iss A): Final Presentation ID 0643, [Comparison of DOC and Hardness in Composite Bulk Fill Products IADR Abstract Archives].

WÄHLEN SIE FÜR JEDE INDIKATION DAS RICHTIGE KOMPOSIT

		UNIVERSAL		SELBSTHÄRTENDES	BULK FILL	FLIESSFÄHIGES		
		LUNA 2	AURA EASY	STELA	AURA BULK FILL	LUNA FLOW	AURA EASYFLOW	WAVE
FARBEN	VITA®	○				○		○
	VEREINFACHT		○				○	
	UNIVERSAL			○	○			
KONSISTENZ	CREMIG	○						
	FEST		○		○			
	FLIESSFÄHIG							○
	THIXOTROP FLIESSFÄHIG			○		○	○	
AUSHÄRTUNGSTIEFE	2 mm	2 mm	Unbegrenzt	5 mm*	2 mm	2 mm	2 mm	
HAUPTINDIKATION	UNIVERSAL	○	○	○		○	○	○
	FRONTZAHN	○				○		
	SEITENZAHN				○			
	INJECTABLE					○		
KATEGORIE	ÄSTHETIK	○				○		
	EINFACHHEIT	○	○	○		○	○	○
	EFFIZIENZ			○	○			

SDI | LUNA 2

UNIVERSAL KOMPOSIT



LUNA 2

Luna 2 ist die nächste Generation des Universalkomposits Luna mit einer von SDI Forschung & Entwicklung weiterentwickelten Füllermischung für besseres Handling, sehr hohe Röntgenopazität und verlässliche mechanische Eigenschaften. Für gesundheitsbewusste Patienten ist Luna 2 BPA-frei. Kompositfüllungen sind mit Luna 2 einfacher denn je.

EINFACHE & EXAKTE FARBANPASSUNG

Luna 2 vereinfacht mit innovativer Logical Shade Matching Technology und Chamäleoneffekt die Farbauswahl. Die Farben wurden mit Helligkeit als Priorität entwickelt, und die Pigmente logisch ansteigend arrangiert, für eine leichtere und schnellere Anpassung an die Vita Classical® Farbskala.

TECHNISCHE DATEN

DRUCKFESTIGKEIT: 360 MPa

BIEGEFESTIGKEIT: 130 MPa

RÖNTGENOPAZITÄT: 250% Al

SCHRUMPFUNG: 2.90%

FÜLLERANTEIL: 76 wt% [56 vol%]

KLASSEN: I, II, III, IV, V

FARBEN: A1, A2, A3, A3.5, B1, B2, C2, OA2, OA3, I, XB, 2XB

VORHER & NACHHER



VORHER

NACHHER

Aufnahmen von Dr. Joana Couto [PORTUGAL]



VORHER

NACHHER

Aufnahmen von Dr. Mohamed Saad [ALGERIEN]



Luna 2 hat eine sehr schöne, die Zahnschubstanz imitierende Optik für unsichtbare Füllungen. Das Handling ist auch super: kein Kleben am Instrument und leichte Modellierbarkeit.

DR SUSAN MCMAHON [USA]



DA DENTAL ADVISOR ++++½	13 CLINICAL EVALUATORS
	430 TOTAL USES
	93% CLINICAL RATING

*„Optische Eigenschaften und Chamäleoneffekt waren sehr gut.“
„Luna 2 klebt nicht wie andere Komposite beim Modellieren am Instrument.“*

Bewerter von Dental Advisor

ZENTRALE VORTEILE

Einfache und exakte Farbanpassung mit Chamäleoneffekt

Nichtklebrige Konsistenz für Stabilität der modellierten Form

BPA-frei

Hohe Druck- und Biegefestigkeit

Hohe Röntgenopazität



HANDLING UND ÄSTHETIK: BLINDSTUDIE

Luna 2 erzielte die Höchstwerte aller Testkomposite bei „Nichtklebrigkeit am Instrument“ (93,8 %) und „Farbanpassung an die Vita® Skala“ (96,9 %).

Scannen Sie den QR-Code, um die Blindstudie anzuzeigen

SDI | AURA EASY

UNIVERSAL KOMPOSIT



AURA EASY

Aura Easy ist ein Universalkomposit mit 2 mm Aushärtungstiefe in vier Cloud-Farben für einfache Farbanpassung. Dieses Komposit ist eine gute Ergänzung, wenn Sie ein Produkt suchen, das die Farbanpassung vereinfacht, die Vorratshaltung minimiert, das Handling erleichtert und langlebige, vorhersagbare Resultate liefert. Aura Easy ist universell und vielseitig bei zahlreichen Komposit-Indikationen einsetzbar.

EINFACHE FARBANPASSUNG

Die korrekte Bestimmung der Zahnfarbe ist wichtig für die Vermeidung zusätzlicher Behandlungszeiten und Kosten. Aura Easy bietet ein Cloud-Farbsystem mit nur 4 Chamäleon-Farben, die aber alle 16 Vita® Classical Farben abdecken. Die Farben von Aura Easy überzeugen durch ausbalancierte Transluzenz, Opazität, Fluoreszenz und Opaleszenz auch ohne aufwendiges Schichten.

TECHNISCHE DATEN

DRUCKFESTIGKEIT: 375 MPa

BIEGEFESTIGKEIT: 115 MPa

RÖNTGENOPAZITÄT: 250% Al

SCHRUMPFUNG: 2.21%

FÜLLERANTEIL: 81 wt% [65 vol%]

KLASSEN: I, II, III, IV, V

FARBEN:

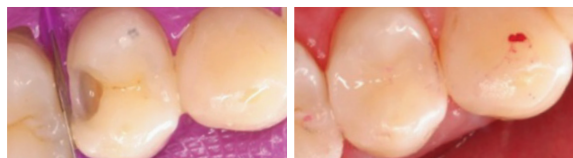
AE1 [B1, A1]

AE2 [B2, D2, A2, C1]

AE3 [C2, D4, A3, D3, B3]

AE4 [A3.5, B4, C3, A4, C4]

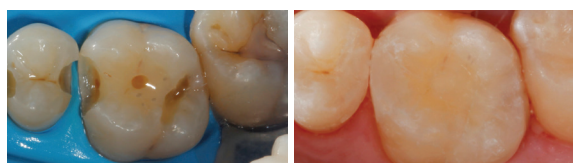
VORHER & NACHHER



VORHER

NACHHER

Aufnahmen von Dr. Terry Wong [AUSTRALIEN]



VORHER

NACHHER

Aufnahmen von Dr. Mario González-Bonilla [SPANIEN]



Nach einigen Tagen Arbeit mit aura war klar, dass die vier Farben völlig ausreichen. Mit seiner leichten Handhabung und Farbanpassung liefert Aura in kürzester Zeit sehr ästhetische Füllungen.

DR LORI TROST [USA]



ZENTRALE VORTEILE

Weniger Vorräte dank vereinfachtem Farbsystem

Nichtklebrig und leicht modellierbar

Verschleißbeständig mit hoher Festigkeit

Glattes Hochglanz-Finish

4 FARBEN DECKEN 16 VITA® FARBEN AB

Ae1	Ae2
B1 A1	B2 D2 A2 C1
Ae3	Ae4
C2 D4 A3 D3 B3	A3.5 B4 C3 A4 C4

Ungefähre Äquivalenz zur VITA® A1-D4® Farbskala

SDI | STELA

SELBSTHÄRTENDES KOMPOSIT

SPALTFREIER VERBUND

Stela schafft durch seine innovative Technologie einen spaltfreien Haftverbund. Im Gegensatz zu herkömmlichen lichthärtenden Kompositen bietet Stela eine beschleunigte Polymerisation entlang der Haftfläche. Dies sorgt für einen spaltfreien Verbund und verringert so postoperative Sensibilität und das Risiko vorzeitigen Versagens.

UNBEGRENZTE AUSHÄRTUNGSTIEFE

Stela ist ein Komposit der neuen Generation, das in unbegrenzter Tiefe selbsthärtet. Auf vollständig aushärtende Füllungen ist so stets Verlass.

NUR ZWEI EINFACHE SCHRITTE

Bei herkömmlichen Kompositensystemen kann die Vorbehandlung bis zu 120 Sekunden dauern; Stela ist schon nach 15 Sekunden applizierbar. Mit Stela profitieren Sie von einer kürzeren Behandlungszeit und einer vereinfachten Technik.

TECHNISCHE DATEN

DRUCKFESTIGKEIT:

Stela Automix: 331 MPa
Stela Capsule: 333 MPa

BIEGEFESTIGKEIT:

Stela Automix: 143 MPa
Stela Capsule: 133 MPa

RÖNTGENOPAZITÄT: 308% Al

FÜLLERANTEIL:

Stela Automix: 61.2 wt% [36.4 vol%]
Stela Capsule: 76.8 wt% [55.4 vol%]

KLASSEN: I, II, III, V

FARBEN: Universalfarbe (etwa A2/A3)



Stela war sehr leicht zu applizieren, und die Füllung hatte nach 4 Minuten dieselbe Farbe wie der Zahn. Exzellente Polierbarkeit! Perfektes Produkt!

PROF DR ROCIO LAZO
[PERU]



ZENTRALE VORTEILE

Selbsthärtendes fließfähiges Komposit

Mindert Polymerisationsstress für einen spaltfreien Verbund

Selbsthärtung in unbegrenzter Tiefe

Hohe Haftfestigkeit

Wahlweise Kapsel oder Automix-Spritze

Hohe Biegefestigkeit

Hohe Druckfestigkeit & Oberflächenhärte



Scannen Sie den QR-Code, um mehr zu erfahren.



VORHER
Kavität präpariert und bereit zur Isolation mit Kofferdam



VORHER
Kavität präpariert und bereit zur Isolation mit Kofferdam



NACHHER
Finale Ansicht nach Finieren und Polierenpolishing



NACHHER
Finale Ansicht nach Finieren und Polierenpolishing

Aufnahmen von Prof. Dr. Rocio Lazo

Aufnahmen von Prof. Dr. Gonzalo Arana Gordilo



AURA BULK FILL

ULTRA-UNIVERSAL-RESTAURATIONSSYSTEM



AURA BULK FILL

Aura Bulk Fill ist das Komposit für schnelle und einfache Seitenzahnfüllungen mit natürlichem Finish in nur einer Universalfarbe. Aura Bulk Fill hat eine hohe Aushärtungstiefe, und eine Deckschicht ist nicht nötig, so dass Füllungen leicht in wenigen Sekunden gelingen können.

HOHE AUSHÄRTUNGSTIEFE

Die Opazität von Aura Bulk Fill ergibt sich aus den unterschiedlichen Brechungsindizes seiner zwei Bestandteile, Füller und Kunststoff. Bei der Lichthärtung ändert sich der Brechungsindex des Kunststoffs minimal und passt sich dem des Füllers an. Dies senkt die Opazität temporär, und das Licht dringt tiefer ein, für eine hohe Aushärtungstiefe von 5 mm*. Nach dem Härten gehen die Indizes wieder auseinander, und Aura Bulk Fill erhält die nötige Opazität für Resultate mit Chamäleoneffekt.

TECHNISCHE DATEN

DRUCKFESTIGKEIT: 375 MPa

BIEGEFESTIGKEIT: 115 MPa

RÖNTGENOPAZITÄT: 250% Al

SCHRUMPFUNG: 2.21%

FÜLLERANTEIL: 81 wt% [65 vol%]

KLASSEN: I, II, III, IV, V

FARBEN: Universalfarbe



Ich arbeite nun seit drei Jahren mit Aura Bulk Fill. Das Material lässt sich geschmeidig ausbringen, ist standfest und härtet extrem fest aus. Die Politur ist exzellent, und meine Seitenzahnfüllungen waren nie besser. Das Komposit eignet sich ideal für jede Füllung, egal ob in Milch- oder bleibenden Zähnen. Ich habe Aura Bulk Fill schon vielen Kollegen empfohlen und werde es weiter als mein Komposit der Wahl verwenden.

DR LIEL GRIMBAUM [USA]

ZENTRALE VORTEILE

5 mm* Aushärtungstiefe

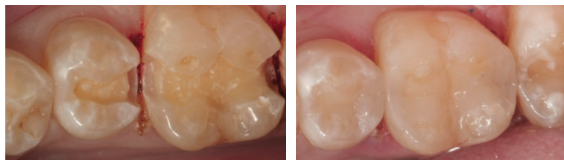
Wachsartige Konsistenz für leichtere Gestaltung der Kontaktpunkte

Geringe Volumenschumpfung

Hohe Druck- und Biegefestigkeit



VORHER & NACHHER



VORHER

NACHHER

Aufnahmen von Dr. Rob Lowe [USA]



VORHER

NACHHER

6 JAHRE POSTOPERATIV

Aufnahmen von Dr. Fabio Sene [BRASILLEN]

*Comparison of DOC and Hardness in Composite Bulk Fill Products, Sundaralingam S, Keck S, Pagni S, Perry R, J Dent Res Vol #95 [Spec Iss A]: Final Presentation ID 0643, [Comparison of DOC and Hardness in Composite Bulk Fill Products IADR Abstract Archives].

SDI | LUNA FLOW

FLIESSFÄHIGES UNIVERSALKOMPOSIT



LUNA FLOW

Luna Flow ist ein extrafestes fließfähiges Komposit in zwei Viskositäten. Mit einer Mischung verschieden großer ultrafeiner Füller für verbesserte Verarbeitungs-, mechanische und optische Eigenschaften bietet Luna Flow hohe Röntgenopazität, Kontrolle über die Applikation, einfache und exakte Farbanpassung, Farbstabilität, Festigkeit und Verschleißbeständigkeit.

KONTROLLIERTER FLOW, STANDFESTES MATERIAL

Luna Flow gibt es in zwei Viskositäten, je nach klinischem Bedarf. Luna Flow überzeugt durch kontrolliertes Handling bei der Applikation. Das Komposit fließt, wenn gewünscht, bleibt dann standfest und zieht weniger Fäden. Für mehr Fließfähigkeit empfiehlt sich Luna Flow LV - die niedrigviskose Option.

TECHNISCHE DATEN

DRUCKFESTIGKEIT:

Luna Flow: 421 MPa
Luna Flow LV: 245 MPa

BIEGEFESTIGKEIT:

Luna Flow: 128 MPa
Luna Flow LV: 120 MPa

RÖNTGENOPAZITÄT:

Luna Flow: 265% Al
Luna Flow LV: 250% Al

FÜLLERANTEIL:

Luna Flow: 56 wt% [32 vol%]
Luna Flow LV: 52 wt% [28 vol%]

KLASSEN: III, IV, V and conservative I, II

FARBEN: A1, A2, A3, A3.5, B1, B2, C2, OA2, OA3, I, XB, 2XB

VORHER & NACHHER



VORHER

Aufnahmen von Dr. Carla Cohn [KANADA]



NACHHER



VORHER

Aufnahmen von Dr. Itay Mishaeloff [ISRAEL]



NACHHER



Farbanpassung und Handling von Luna Flow sind überragend. Die Füllungen fügen sich nahtlos ein.

DR FERNANDA ZEVIANI
[AUSTRALIEN]



ZENTRALE VORTEILE

Einfache und exakte Farbanpassung mit Farbstabilität

Hohe Röntgenopazität für leichtere Diagnose

Zwei thixotrope Viskositäten mit sehr guter Polierbarkeit

Hohe Druck- und Biegefestigkeit



LUNA FLOW
Reguläre
Viskosität*



LUNA FLOW LV
Niedrige Viskosität*

*Fließen im 90°-Winkel für 40 Sekunden



AURA EASYFLOW

UNIVERSAL FLIESSFÄHIGES KOMPOSIT



AURA EASYFLOW

Aura Easyflow ist ein lichthärtendes, fließfähiges, auf die richtigen Eigenschaften für jede Schicht ausgelegtes Komposit. Ob als röntgenopaker Liner unter Füllungen oder Reparaturmaterial für oberflächliche Defekte in der ästhetischen Zone, Aura Easyflow steht für maximalen klinischen Erfolg.

EINFACHE FARBANPASSUNG

Aura Easyflow bietet 4 einzigartige Farben für eine leichtere Farbauswahl in der ästhetischen Zone und übersichtlichere Materialbestände. Aura Easyflow deckt mit 4 einzigartigen Farben 16 Vita® Farben ab und ermöglicht so einen einfachen Wechsel von konventionellen Farbsystemen bei gleichzeitig exzellentem Handling.

TECHNISCHE DATEN

DRUCKFESTIGKEIT: 421 MPa

BIEGEFESTIGKEIT: 128 MPa

RÖNTGENOPAZITÄT: 265% Al

FÜLLERANTEIL: 56 wt% [32 vol%]

KLASSEN: III, IV, V und konservative I, II

FARBEN:

AE1 [B1, A1]

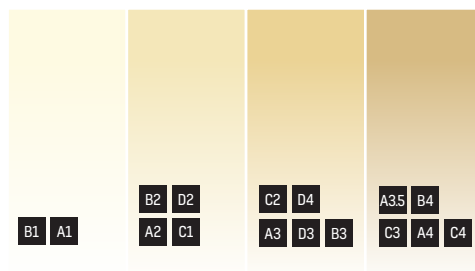
AE2 [B2, D2, A2, C1]

AE3 [C2, D4, A3, D3, B3]

AE4 [A3.5, B4, C3, A4, C4]

4 FARBEN DECKEN 16 VITA® FARBEN AB

Ae1 Ae2 Ae3 Ae4



Ungefähre Äquivalenz zur VITA® A1-D4® Farbskala

Für Klasse-V-Füllungen sind Komposite mit niedrigerem Biegemodul wünschenswert, da sie bei Belastung flexibler sind und so Spannungen an der Haftfläche und das Risiko eines Ablösens der Füllung verringern können.*

Yap AU et al (2002), 'Changes in flexural properties of composite restoratives NACHHER gaining in water', Journal of Operative Dentistry, 27:468-74

ZENTRALE VORTEILE

Weniger Vorräte dank vereinfachtem Farbsystem

Hohe Röntgenopazität für leichtere Diagnose

Kontrollierter Flow dank Thixotropie

Hohe Druck- und Biegefestigkeit



WAVE

FLOURIDFREISETZENDES, FLIESSFÄHIGES, RÖNTGENSICHTBARES KOMPOSIT

WAVE

Wave, Wave MV und Wave HV sind vielseitige, röntgenopake, lichthärtende fließfähige Komposite für Füllungen in Front- und Seitenzähnen. Wave ist in 13 Spezialfarben erhältlich, für eine einfache Farbanpassung bei allen klinischen Anforderungen.

VISKOSITÄT NACH WAHL

Wave gibt es in drei Viskositäten, so dass Sie je nach den klinischen Bedingungen die geeignetste wählen können. Wave ist ein sehr niedrigviskoses Flowable für Situationen, in denen die Fließfähigkeit hoch sein sollte. Wave MV ist ein mittelviskoses und Wave HV ein hochviskoses fließfähiges Komposit für Fälle, die eine festere Konsistenz erfordern.

TECHNISCHE DATEN

DRUCKFESTIGKEIT:

Wave: 262 MPa
Wave MV: 246 MPa
Wave HV: 242 MPa

BIEGEFESTIGKEIT:

Wave: 110 MPa
Wave MV & Wave HV: 115 MPa

RÖNTGENOPAZITÄT:

Original Wave: 100% Al; Wave MV & Wave HV: 150% Al

FÜLLERANTEIL:




Wave: 65 wt% [41 vol%]
Wave MV: 60 wt% [39 vol%]
Wave HV: 66 wt% [44 vol%]

KLASSEN: V und minimal-invasive I, II, III, IV

FARBEN: A1, A2, A3, A3.5, B1, B2, B3, C2, C3, D3, OA2, Gingival, Bleach

LUNA FLOW IST DAS VERBESSERTE WAVE

Das in zwei Viskositäten erhältliche Luna Flow ist die Weiterentwicklung der bisherigen Wave Formel, für verbesserte Fließfähigkeit, mehr Festigkeit und höhere Röntgenopazität. Wechseln Sie noch heute für bessere klinische Resultate.

	AM FLIESSFÄHIGSTEN		DICKFLÜSSIGER
	WAVE	LUNA FLOW LV Verbesserte Formel	LUNA FLOW Verbesserte Formel
			
BIEGEFESTIGKEIT	110 MPa	120 MPa	128 MPa
RÖNTGENOPAZITÄT	100% Al	250% Al	265% Al
THIXOTROPIC	NEIN	JA	JA

VERWENDUNG VON WAVE?

UPGRADE AUF LUNA FLOW LV

Profitieren Sie von hoher Festigkeit, verbesserter Röntgenopazität, Farbanpassung und Thixotropie.

ZENTRALE VORTEILE

Natürliche Fluoreszenz

Keine Farbveränderung nach dem Aushärten

Erhältlich in drei Viskositäten



ADHÄSIVE



ZIPBOND

Zipbond Universal ist ein fluoridabgebendes Ein-Komponenten-Universaladhäsiv. Zipbond Universal enthält das Monomer MDP für eine extrem hohe Haftfestigkeit auf Dentin und Schmelz und ist mit Self-Etch-, Selective-Etch- und Total-Etch-Technik kompatibel.

	29	CLINICAL EVALUATORS
	862	TOTAL USES
	93%	CLINICAL RATING
ZIPBOND 2021		

"Null postoperative Empfindlichkeit bei mit Zipbond behandelten Patienten"
Bewerter von Dental Advisor



Zipbond Universal Flasche Nachfüllpack
1 x Zipbond Universal 5 ml Flasche - 8100502



STAE

Stae ist ein fluoridabgebendes Ein-Komponenten-Adhäsivsystem für die Total-Etch-Technik auf Dentin/ Schmelz, geeignet zum direkten Bonding. Stae bildet durch vollständige und homogene Infiltration eine Hybridschicht mit exzellenter Haftung am Zahn.



Stae Flasche Nachfüllpack
1 x Stae 5 ml Flasche - 8100201

ÄTZMITTEL

SUPER ETCH

Super Etch mit 37 % Phosphorsäure dient zum Anätzen von Schmelz und Dentin. Das standfeste Super Etch Gel lässt sich präzise applizieren, mit gut sichtbarer blauer Farbe für zusätzliche Kontrolle. Super Etch ist in verschiedenen großen Spritzen und einer Flasche à 15 ml erhältlich.



Scannen Sie den QR-Code, um die ganze Super Etch Linie anzuzeigen



VERSIEGLER

CONSEAL F

Conseal F ist der kunststoffbasierte Versiegler mit der niedrigsten Viskosität, daher fließt er schneller und tiefer in präparierte Grübchen und Fissuren. Die Conseal F Kanüle hat nur ein Drittel der Größe anderer Marken; dies erleichtert eine vollständige Versiegelung und Retention, da das Material tiefer in kleinste Grübchen und Fissuren eindringen kann.



Scannen Sie den QR-Code, um die ganze Conseal F Linie anzuzeigen

HILFSMITTEL

POINTS

Mit Points Einweg-Pinselapplikatoren können Sie kleine Materialmengen rasch in schwer zugängliche Bereiche bringen. Points sind beständig gegen die gängigen Lösungsmittel in Dentalmaterialien. Points gibt es in drei Größen: superfein, fein und medium.



Scannen Sie den QR-Code, um die ganze Points Linie anzuzeigen

PREMIUM COMPLET APPLIKATOR

Der ergonomisch gestaltete SDI Premium Complet Applikator ist benutzerfreundlich und sorgt für eine präzise Komposit-Applikation. Er ist leicht und mit seinem Edelstahl-Zylinder äußerst langlebig.



Premium Complet Applikator
Premium Complet Applikator - 5545022

RIVA APPLIKATOR 2

Der ergonomisch gestaltete Riva Applikator 2 passt bequem auch in kleinere Hände. Die mechanischen Einzelteile aus hochwertigem Edelstahl sind robust und langlebig. Das schlank und elegant gestaltete Gerät ist zur einfachen Sterilisation autoklavierbar.



Riva Applikator 2
Riva Applikator 2 - 5545013

GERÄTE



RADII XPERT

Ratii Xpert ist die ideale Wahl für Füllungen jeder Größe, auch Bulk-Füllungen, die eine tiefgehende Polymerisation erfordern. Radii Xpert hat eine LCD-Anzeige und gibt starkes kollimiertes Licht ab. Mit der einzigartigen Target Assist Technology können Sie die Lampe korrekt positionieren und sicher sein, dass der Einfallswinkel stimmt, bevor Sie belichten.



TARGET ASSIST FÜR ZIELGENAUIGKEIT



KOLLIMIERTES LICHT



INTELLIGENTE BENUTZERFREUNDLICHE TECHNIK



ERGONOMISCH AUSBALANCIERTER GRIF

Ratii Xpert LED-Polymerisationslampe
1 x Radii Xpert Handstück - 5600300
Ersatzteile und Zubehör auch einzeln verkäuflich



RADII-CAL CX

Der kollimierte Lichtstrahl der Radii-Cal CX belichtet und polymerisiert einheitlich in allen Tiefen. So werden alle Füllungen schnell und vorhersagbar ausgehärtet.



KOLLIMIERTES LICHT



ERGONOMISCHES DESIGN



INTELLIGENTE AKKU-TECHNOLOGIE

Ratii-Cal CX LED-Polymerisationlampe
1 x Radii-Cal CX LED-Polymerisationlampe - 5600110
Ersatzteile und Zubehör auch einzeln verkäuflich



ULTRAMAT X

Der Ultramat X ist 30 % leiser als der nächst führende Kapselmischer*. Einsetzen und Entfernen der Kapseln ist, dank moderner Klemmkonstruktion, mit einer Hand möglich. Volle Kapselkompatibilität. 5 Jahre Garantie.

*Quelle: Waveform Acoustics assessment (2024)

Ultramat X
Ultramat X - 5546070

KOMBINATION MIT POLA

Luna 2 bietet auch verschiedene Spezialfarben, mit denen sich restaurative Resultate nach Wunsch des Patienten individualisieren lassen. Während die Pola Produktepalette das Lächeln allgemein aufhellt, ist Luna 2 effektiv gegen ganz konkrete Mängel einsetzbar.

Luna 2 Bleach-Farben können neben den Pola Produkten für minimal-invasive Verschönerungen des Lächelns genutzt werden.



VORHER

NACHHER

Aufnahmen von Dr Joana Couto (PORTUGAL)

Luna 2

8452021 - Luna 2 XB Spritze
8452022 - Luna 2 2XB Spritze
8452071 - Luna 2 XB Complet Nachfüllpack
8452072 - Luna 2 2XB Complet Nachfüllpack

Pola Rapid 6%

ist erhältlich in 1- oder 3-Patienten-Kits

Pola Day/Night

Verfügbar in einer Reihe von Lieferpräsentationen



Scannen Sie den QR-Code, um die Komposit-Linie von SDI anzuzeigen

SDI

YOUR SMILE. OUR VISION.



MADE IN AUSTRALIA
by SDI Limited
Bayswater, Victoria 3153
Australia
www.sdi.com.au

AUSTRALIA 1800 337 003
AUSTRIA 00800 0225 5734
BRAZIL 0800 770 1735
FRANCE 00800 0225 5734
GERMANY 0800 100 5759

ITALY 00800 0225 5734
NEW ZEALAND 0800 808 855
SPAIN 00800 0225 5734
UNITED KINGDOM 00800 0225 5734
USA & CANADA 1 800 228 5166